

Seit 1980 Ihr verlässlicher Partner für Stall- und Melktechnik  
 Depuis 1980 votre partenaire pour la technique de traite et d'étable

## Katalog Pferde / Catalogue chevaux



### Stalltüren / Portes d'écurie

Sämtliche Holzfüllungen in höchster Qualität mit behandeltem Kiefernholz Douglas!

Tous les panneaux de bois dans la plus haute qualité pin Douglas, raboté sur les 4 faces et traité en auto-clave!



**PIN DOUGLAS**

Türflügel unten, Holz, links öffnend, Länge 1.20m, Höhe 1.30m  
 Battant bas pour box de chevaux, tirant gauche, longueur 1.20m, hauteur 1.30m

P1230102 Fr. 403.20

Türflügel oben, Holz, links öffnend, Länge 1.20m, Höhe 0.92m  
 Battant haut pour box de chevaux, tirant gauche, longueur 1.20m, hauteur 0.92m

P1230103 Fr. 344.10

Türflügel unten, Holz, rechts öffnend, Länge 1.20m, Höhe 1.30m  
 Battant bas pour box de chevaux, tirant droite, longueur 1.20m, hauteur 1.30m

P1230109 Fr. 403.20

|  |          |              |
|--|----------|--------------|
| Türflügel oben, Holz, rechts öffnend, Länge 1.20m, Höhe 0.92m<br>Battant haut pour box de chevaux, tirant droite, longueur 1.20m, hauteur 0.92m  | P1230110 | Fr. 344.10   |
| Türflügel oben, Vollgitter, links oder rechts öffnend, Länge 1.20m, Höhe 0.92m<br>Battant haut pour box de chevaux barreaudée, tirant gauche ou droite, longueur 1.20m, hauteur 0.92m                | P1211101 | Fr. 108.00   |
| Türflügel oben, Schwanenhalsgitter, links oder rechts öffnend, Länge 1.20m, Höhe 0.92m<br>Battant haut pour box de chevaux avec col de cygne, tirant gauche ou droite, longueur 1.20m, hauteur 0.92m | P1211103 | Fr. 108.00   |
| Türrahmen, links öffnend, Länge 1.20m, Höhe 2.22m<br>Huisserie pour box de chevaux, tirant gauche, longueur 1.20m, hauteur 2.22m   | P1230101 | Fr. 303.20   |
| Türrahmen, rechts öffnend, Länge 1.20m, Höhe 2.22m<br>Huisserie pour box de chevaux, tirant droit, longueur 1.20m, hauteur 2.22m   | P1230108 | Fr. 303.20   |
| Boxentüre komplett, Holz, links öffnend, Länge 1.20m, Höhe 2.22m<br>Porte de box complète, tirant gauche, longueur 1.20m, hauteur 2.22m  | P1230104 | Fr. 1'050.40 |
| Boxentüre komplett, Holz, rechts öffnend, Länge 1.20m, Höhe 2.22m<br>Porte de box complète, tirant droit, longueur 1.20m, hauteur 2.22m  | P1230111 | Fr. 1'050.40 |

## Pferdeboxen / Box de chevaux



|  |          |            |
|--|----------|------------|
| Fassade vorne, unten Holz, oben Gitter, Länge 2.50m, Höhe 2.36m (Preis ohne Türe)<br>Façade avant, partie basse bois, partie haute barreaudée, longueur 2.50m, hauteur 2.36m (prix sans porte) | P1240101 | Fr. 445.50 |
| Fassade vorne, unten Holz, oben Gitter, Länge 3.00m, Höhe 2.36m (Preis ohne Türe)<br>Façade avant, partie basse bois, partie haute barreaudée, longueur 3.00m, hauteur 2.36m (prix sans porte) | P1240102 | Fr. 564.10 |
| Fassade vorne, unten Holz, oben Gitter, Länge 3.50m, Höhe 2.36m (Preis ohne Türe)<br>Façade avant, partie basse bois, partie haute barreaudée, longueur 3.50m, hauteur 2.36m (prix sans porte) | P1240103 | Fr. 675.30 |
| Fassade vorne, unten Holz, oben Gitter, Länge 4.00m, Höhe 2.36m (Preis ohne Türe)<br>Façade avant, partie basse bois, partie haute barreaudée, longueur 4.00m, hauteur 2.36m (prix sans porte) | P1240104 | Fr. 791.20 |



|   |          |            |
|---|----------|------------|
| Fassade mit einstellbarem Kopfdurchgang, Länge 3.00m, Höhe 2.36m (Preis ohne Türe)<br>Façade avec passage de tête à encolure réglable, longueur 3.00m, hauteur 2.36m<br>(prix sans porte) | P1241101 | Fr. 779.10 |
| Fassade mit einstellbarem Kopfdurchgang, Länge 3.50m, Höhe 2.36m (Preis ohne Türe)<br>Façade avec passage de tête à encolure réglable, longueur 3.50m, hauteur 2.36m<br>(prix sans porte) | P1241102 | Fr. 867.70 |
| Fassade mit einstellbarem Kopfdurchgang, Länge 4.00m, Höhe 2.36m (Preis ohne Türe)<br>Façade avec passage de tête à encolure réglable, longueur 4.00m, hauteur 2.36m<br>(prix sans porte) | P1241103 | Fr. 992.10 |



|  |          |            |
|--|----------|------------|
| Schiebetüre Schwanenhalsgitter, Länge 1.37m, Höhe 2.36m (zu Fassade)<br>Porte coulissante sur rail avec col de cygne, longueur 1.37m, hauteur 2.36m (pour la façade) | P1230501 | Fr. 653.60 |
| Schiebetüre Vollgitter, Länge 1.37m, Höhe 2.36m (zu Fassade)<br>Porte coulissante sur rail grille barreaudée, longueur 1.37m, hauteur 2.36m (pour la façade)         | P1230502 | Fr. 680.80 |



|  |          |              |
|--|----------|--------------|
| Fassade Vollholz mit Türe, Schwanenhalsgitter, Länge 3.00m, Höhe 2.29m<br>Façade de boxe ouvrante pleine bois, col de cygne, longueur 3.00m, hauteur 2.29m | P1240501 | Fr. 1'495.60 |
| Fassade Vollholz mit Türe, Schwanenhalsgitter, Länge 3.50m, Höhe 2.29m<br>Façade de boxe ouvrante pleine bois, col de cygne, longueur 3.50m, hauteur 2.29m | P1240502 | Fr. 1'728.90 |
| Fassade Vollholz mit Türe, Schwanenhalsgitter, Länge 4.00m, Höhe 2.29m<br>Façade de boxe ouvrante pleine bois, col de cygne, longueur 4.00m, hauteur 2.29m | P1240503 | Fr. 1'960.40 |



|   |          |            |
|---|----------|------------|
| Fassade Vollholz, Länge 2.50m, Höhe 2.29m (Preis ohne Türe)<br>Façade pleine bois, longueur 2.50m, hauteur 2.29m (prix sans porte)  | P1241301 | Fr. 609.50 |
| Fassade Vollholz, Länge 3.00m, Höhe 2.29m (Preis ohne Türe)<br>Façade pleine bois, longueur 3.00m, hauteur 2.29m (prix sans porte)  | P1241302 | Fr. 734.10 |
| Fassade Vollholz, Länge 3.50m, Höhe 2.29m (Preis ohne Türe)<br>Façade pleine bois, longueur 3.50m, hauteur 2.29m (prix sans porte)  | P1241303 | Fr. 884.90 |
| Fassade Vollholz, Länge 4.00m, Höhe 2.29m (Preis ohne Türe)<br>Façade pleine bois, longueur 4.00m, hauteur 2.29m (prix sans porte)  | P1241304 | Fr. 986.30 |
| Türflügel unten, Holz, rechts öffnend, Länge 1.20m, Höhe 1.30m<br>Battant bas pour box de chevaux, tirant droite, longueur 1.20m, hauteur 1.30m                                 | P1230109 | Fr. 403.20 |
| Türflügel oben, Holz, rechts öffnend, Länge 1.20m, Höhe 0.92m<br>Battant haute pour box de chevaux, tirant droite, longueur 1.20m, hauteur 0.92m                                | P1230110 | Fr. 344.10 |
| Türflügel oben, Vollgitter, rechts öffnend, Länge 1.20m, Höhe 0.92m<br>Battant haut pour box de chevaux barreaudée, tirant droite, longueur 1.20m, hauteur 0.92m                | P1211101 | Fr. 108.00 |
| Türflügel oben, Schwanenhalsgitter, rechts öffnend, Länge 1.20m, Höhe 0.92m<br>Battant haut pour box de chevaux avec col de cygne, tirant droite, longueur 1.20m, hauteur 0.92m | P1211103 | Fr. 108.00 |



|   |          |            |
|---|----------|------------|
| Trennwand, unten Holz, oben Gitter, Länge 0.50m, Höhe 2.29m<br>Séparation en bois avec partie haute barreaudée, longueur 0.50m, hauteur 2.29m | P1250101 | Fr. 191.40 |
| Trennwand, unten Holz, oben Gitter, Länge 1.00m, Höhe 2.29m<br>Séparation en bois avec partie haute barreaudée, longueur 1.00m, hauteur 2.29m | P1250102 | Fr. 323.20 |
| Trennwand, unten Holz, oben Gitter, Länge 2.50m, Höhe 2.29m<br>Séparation en bois avec partie haute barreaudée, longueur 2.50m, hauteur 2.29m | P1250103 | Fr. 678.90 |
| Trennwand, unten Holz, oben Gitter, Länge 3.00m, Höhe 2.29m<br>Séparation en bois avec partie haute barreaudée, longueur 3.00m, hauteur 2.29m | P1250104 | Fr. 753.90 |
| Trennwand, unten Holz, oben Gitter, Länge 3.50m, Höhe 2.29m<br>Séparation en bois avec partie haute barreaudée, longueur 3.50m, hauteur 2.29m | P1250105 | Fr. 865.50 |
| Trennwand, unten Holz, oben Gitter, Länge 4.00m, Höhe 2.29m<br>Séparation en bois avec partie haute barreaudée, longueur 4.00m, hauteur 2.29m | P1250106 | Fr. 970.90 |



|  |          |              |
|--|----------|--------------|
| Boxentrennwand Vollholz, Länge 0.50m, Höhe 2.25m<br>Séparation pleine en bois, longueur 0.50m, hauteur 2.25m | P1250301 | Fr. 237.10   |
| Boxentrennwand Vollholz, Länge 3.00m, Höhe 2.25m<br>Séparation pleine en bois, longueur 3.00m, hauteur 2.25m | P1250302 | Fr. 868.30   |
| Boxentrennwand Vollholz, Länge 3.50m, Höhe 2.25m<br>Séparation pleine en bois, longueur 3.50m, hauteur 2.25m | P1250303 | Fr. 995.10   |
| Boxentrennwand Vollholz, Länge 4.00m, Höhe 2.25m<br>Séparation pleine en bois, longueur 4.00m, hauteur 2.25m | P1250304 | Fr. 1'108.10 |



Trennwand mit Scharnier, Oberteil mit Stäben, Länge 2.50m, Höhe 2.00m  
 Séparations pivotantes avec partie haute barreaudée, longueur 2.50m, hauteur 2.00m

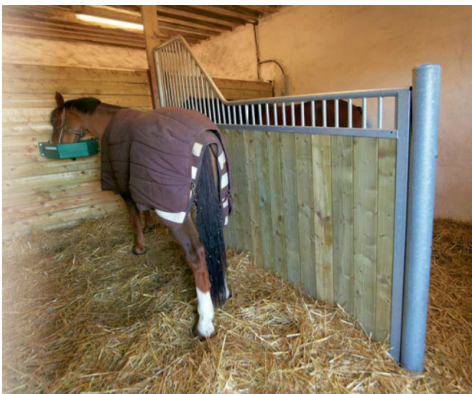
P1250501 Fr. 876.80

Trennwand mit Scharnier, Oberteil mit Stäben, Länge 3.00m, Höhe 2.00m  
 Séparations pivotantes avec partie haute barreaudée, longueur 3.00m, hauteur 2.00m

P1250502 Fr. 992.10

Trennwand mit Scharnier, Oberteil mit Stäben, Länge 3.50m, Höhe 2.00m  
 Séparations pivotantes avec partie haute barreaudée, longueur 3.50m, hauteur 2.00m

P1250503 Fr. 1'104.80

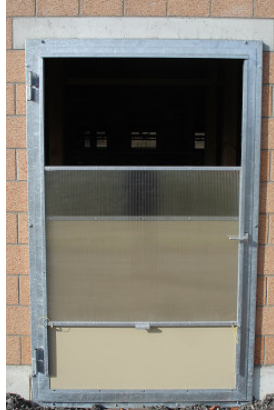


Boxtrennwand mit niedrigem Hinterteil, Länge 3.00m, Höhe Vorderteil 2.25m, Höhe Hinterteil 1.53m  
 Stalle pour chevaux adaptée à la morphologie des chevaux, longueur 3.00m, partie haute 2.25m, partie basse 1.53m

P1251301 Fr. 853.90

## Türen / Portes

---



Für diverse Anwendungen im Stallbereich, wie Stalleingang, Technikräume, Büroräume, Garage usw. **produzieren wir Türen nach Mass**, in diversen Ausstattungen wie z.B. mit Schiebefallfenster.

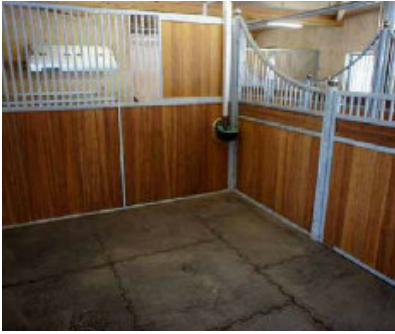
Türe mit Schiebefallfenster: starker feuerverzinkter Stahlrahmen, extrem strapazierfähige, langlebige Holzwerkstoffplatte, hochverdichtet, Phenolbeschichtung 200g/m<sup>2</sup>, hochdruckreinigerbeständig. Option: aussen Holzverkleidung.

Pour diverses applications dans le domaine d'étable, comme entrée, local technique, bureau, garage etc. **nous fabriquons des portes sur mesure**, avec divers équipements, p.ex. fenêtres guillotine.

Porte avec fenêtre guillotine: cadre applique en fer galvanisée au feu, panneau de contreplaqué, de haute densité, revêtement de résine phénolique 200g/m<sup>2</sup>. Ce panneau est absolument insensible au chocs et d'humidité, résistante au jet d'eau haute pression. Option: extérieur lames verticale.

## Bodenbeläge / Revêtements de sol

---



### Gummimatte Standard

Qualität muss nicht teuer sein. Die bewährte Puzzlematte Standard erfüllt viele Anforderungen, die an Bodenmatten gestellt werden und ist deshalb das am meisten eingesetzte Produkt. Die Puzzle passen genau aufeinander. Die Montage ist dadurch sehr einfach.

### Tapis caoutchouc Standard

La qualité ne doit pas être hors de prix. Le résistant tapis en puzzle Standard répond à de nombreuses exigences en ce qui concerne les tapis de revêtement de sol et c'est pourquoi il est le produit le plus utilisé. La pose est ainsi très facile.

17mm, 100x100cm, 4-seitig verpuzzelt  
17mm, 100x100cm, 4 bordures en puzzle

45.601016 Fr. 46.70

Für leichte Anforderungen und Stallgassen: 12mm, 100x100cm, 4-seitig verpuzzelt  
Lors de sollicitations moindres et pour allées d'écurie: 12mm, 100x100cm, 4 bordures en puzzle

45.601012 Fr. 36.00

Winkelprofil aus Hart-PVC, schwarz, 60x60x3mm, inkl. Befestigung  
Finition en profil d'angle en PVC, noir, 60x60x3mm, fixations incl.

45.420348 Fr. 64.00



### Gelenkschutzmatte Equimat

Die gelenkschonende Equimat wird aus einer hochwertigen Mischung von EVA und Gummi hergestellt. Sie ist hautfreundlich und gleichzeitig stabil und dauerhaft. Das Riffelprofil auf der Oberseite gibt den Tieren optimalen Halt. Die Equimat hat ein sehr geringes Gewicht und kann deshalb leicht verlegt werden. Die Puzzerverbindungen erleichtern die Montage und sorgen dafür, dass die Matten nicht verrutschen können.

### Tapis protège articulations Equimat

L'Equimat, qui protège les articulations, est produit à partir d'un mélange de grande qualité composé de EVA et de caoutchouc. Il est doux tout en étant solide et résistant. Le profil strié sur la surface supérieure offre un appui optimal aux animaux. Le poids de l'Equimat étant minime, il peut être déplacé facilement. Le système de fixation (puzzle) facilite la pose et veille à ce que les tapis ne se décalent pas.

28mm, 178x119cm, 4-seitig verpuzzelt  
28mm, 178x119cm, 4 bordures en puzzle

45.560110 Fr. 179.00

Z-Profil CNS 2mm als Abschlussleiste für Equimat, inkl. Befestigung, L=200cm  
Raccord Z en inox pour tapis Equimat, fixations incl., l=200cm

45.420420 Fr. 62.00





### **Rollenmatte Thermo 8 + 10**

Die Thermomatte eignet sich ideal für den Stallgang und für verschiedene Flächen. Mit verschiedenen Breiten auf praktisch jedes Mass zuschneidbar.

### **Tapis en rouleau Thermo 8 + 10**

Le tapis Thermo convient parfaitement pour le couloir de l'écurie et pour diverses surfaces. Avec diverses largeurs, il peut pratiquement être coupé pour chaque dimension.

#### **Für wenig begangene Stallgangzonen: Rollenmatte Thermo 8**

#### **Pour zones de couloirs d'écurie peu fréquentées: Tapis en rouleau Thermo 8**

|  |           |     |       |
|--|-----------|-----|-------|
| Rollenmatte Thermo <b>8mm</b> , 100cm, Rolle bis 70m, Preis/Lfm            | 40.462100 | Fr. | 46.00 |
| Tapis en rouleau Thermo <b>8mm</b> , 100cm, rouleaux jusque à 70m, prix/mc |           |     |       |
| Rollenmatte Thermo <b>8mm</b> , 120cm, Rolle bis 70m, Preis/Lfm            | 40.462120 | Fr. | 55.00 |
| Tapis en rouleau Thermo <b>8mm</b> , 120cm, rouleaux jusque à 70m, prix/mc |           |     |       |
| Rollenmatte Thermo <b>8mm</b> , 150cm, Rolle bis 70m, Preis/Lfm            | 40.462150 | Fr. | 69.00 |
| Tapis en rouleau Thermo <b>8mm</b> , 150cm, rouleaux jusque à 70m, prix/mc |           |     |       |
| Rollenmatte Thermo <b>8mm</b> , 200cm, Rolle bis 70m, Preis/Lfm            | 40.462200 | Fr. | 92.00 |
| Tapis en rouleau Thermo <b>8mm</b> , 200cm, rouleaux jusque à 70m, prix/mc |           |     |       |

#### **Für höher frequentierte Stallgangzonen: Rollenmatte Thermo 10**

#### **Pour zones de couloirs d'écurie plus fréquentées: Tapis en rouleau Thermo 10**

|  |           |     |        |
|--|-----------|-----|--------|
| Rollenmatte Thermo <b>10mm</b> mit Gewebe, 100cm, Rolle bis 70m, Preis/Lfm                       | 40.462010 | Fr. | 63.00  |
| Tapis en rouleau Thermo <b>10mm</b> avec tissu, 100cm, rouleaux jusque à 70m, prix/mc            |           |     |        |
| Rollenmatte Thermo <b>10mm</b> mit Gewebe, 120cm, Rolle bis 70m, Preis/Lfm                       | 40.462012 | Fr. | 75.00  |
| Tapis en rouleau Thermo <b>10mm</b> avec tissu, 120cm, rouleaux jusque à 70m, prix/mc            |           |     |        |
| Rollenmatte Thermo <b>10mm</b> mit Gewebe, 150cm, Rolle bis 70m, Preis/Lfm                       | 40.462015 | Fr. | 94.00  |
| Tapis en rouleau Thermo <b>10mm</b> avec tissu, 150cm, rouleaux jusque à 70m, prix/mc            |           |     |        |
| Rollenmatte Thermo <b>10mm</b> mit Gewebe, 200cm, Rolle bis 70m, Preis/Lfm                       | 40.462020 | Fr. | 125.00 |
| Tapis en rouleau Thermo <b>10mm</b> avec tissu, 200cm, rouleaux jusque à 70m, prix/mc            |           |     |        |
| Rollenmatte Thermo <b>10mm</b> mit Gewebe, 250cm, Rolle bis 30m, Preis/Lfm                       | 40.462025 | Fr. | 166.00 |
| Tapis en rouleau Thermo <b>10mm</b> avec tissu, 250cm, rouleaux jusque à 30m, prix/mc            |           |     |        |
| Rollenmatte Thermo <b>10mm</b> mit Gewebe, 300cm, Rolle bis 30m, Preis/Lfm                       | 40.462030 | Fr. | 189.00 |
| Tapis en rouleau Thermo <b>10mm</b> avec tissu, 300cm, rouleaux jusque à 30m, prix/mc            |           |     |        |
| Rollenmatte Thermo <b>10mm</b> mit Gewebe, 350cm, Rolle bis 15m, Preis/Lfm                       | 40.462035 | Fr. | 247.00 |
| Tapis en rouleau Thermo <b>10mm</b> avec tissu, 350cm, rouleaux jusque à 15m, prix/mc            |           |     |        |
| Rollenmatte Thermo <b>10mm</b> mit Gewebe, 400cm, Rolle bis 15m, Preis/Lfm                       | 40.462040 | Fr. | 282.00 |
| Tapis en rouleau Thermo <b>10mm</b> avec tissu, 400cm, rouleaux jusque à 15m, prix/mc            |           |     |        |
| Z-Profil CNS 2mm als Abschlussleiste für Matten 10mm, vorgebohrt 8mm, inkl. Befestigung, L=298cm | 45.420400 | Fr. | 69.00  |
| Raccord Z en inox 2mm pour tapis 10mm, prépercer 8mm, fixations incl., l=298cm                   |           |     |        |
| Gummiabschlussprofil für Matten 10mm, inkl. Befestigung, L=600cm                                 | 45.420354 | Fr. | 85.00  |
| Profil de finition en caoutchouc pour tapis 10mm, fixations incl., l=600cm                       |           |     |        |
| Gummiwinkelprofil für Matten 10mm, inkl. Befestigung, L=600cm                                    | 45.420351 | Fr. | 109.00 |
| Raccord de paroi en caoutchouc pour tapis 10mm, fixations incl., l=600cm                         |           |     |        |



### Ecoraster Elastic

Der Ecoraster sorgt für einen ebenen, extrem belastbaren Untergrund. Das System trennt Tretschicht und Unterbau voneinander, wodurch der Boden wasserdurchlässig bleibt und es nie mehr zu Matsch kommt. Zudem bleibt der Boden durch die extreme Stabilität befahrbar. Ecoraster ist der ideale Untergrund für Springreiten, Dressur, Auslauf und Paddock.

### Ecoraster Elastic

L'Ecoraster offre une sous-couche plane qui supporte des charges extrêmes. Le système sépare la couche supérieure de la sous-couche, ainsi le sol reste perméable à l'eau et ne devient plus boueux. De plus, le sol reste accessible aux véhicules grâce à la stabilité extrême. Ecoraster est la sous-couche idéale pour les sauts, le dressage, l'aire de sortie et le paddock.

E50: **50mm**, 33x33cm, für alle Anwendungsbereiche, Preis/m<sup>2</sup> 36.451300 Fr. 24.90  
 E50: **50mm**, 33x33cm, pour tous les domaines d'application, prix/m<sup>2</sup>

E40: **40mm**, 33x33cm, für leichte Beanspruchung, nicht befahrbar, muss 5-10cm übersandet werden, Preis/m<sup>2</sup> 36.451400 Fr. 20.10  
 E40: **40mm**, 33x33cm, ne pas rouler dessus, charge légère, doit être recouvert de 5-10cm de sable, prix/m<sup>2</sup>



### Massagematte Scratchy

Pferde haben ein natürliches Bedürfnis sich zu kratzen, um Parasiten, Schorf und Milben loszuwerden oder sich zu reinigen. Die Massagematte Scratchy verhindert Verletzungen an der Haut, die durch Scheuern an rauen Oberflächen wie Beton oder Metall verursacht werden. Kratzen sich die Pferde an der Matte, behalten sie ihre gesunde Haut. Ausserdem wird die Durchblutung angeregt und die Fellreinheit gefördert. Scratchy dient auch als Wand- und Kantenschutz und beugt Stossverletzungen vor. Mit dieser Matte tun Sie etwas Gutes für das Wohlbefinden und die Gesundheit Ihrer Tiere.

### Tapis de massage Scratchy

Plus de démangeaisons grâce au tapis de massage Scratchy. Les chevaux ont un besoin naturel de se gratter. Ce pour se nettoyer ou se libérer des parasites et des acariens.

50x150cm (50cm glatte Oberfläche, 100cm mit Noppen), 40mm dick 42.200100 Fr. 119.00  
 50x150cm (50cm surface lisse, 100cm avec les plots), épaisseur de 40mm



### Wandschutzmatte Softkick

Die Wandschutzmatte Softkick dämpft Schläge und schützt Wände gegen leichte Belastungen. Sie ist dank Ihrem geringen Gewicht einfach und leicht zu montieren.

### Protection des parois Softkick

Le tapis de protection des parois Softkick amortit les coups et protège les parois des pressions légères. Grâce à son faible poids, il se pose facilement.

10mm, 180x122cm 45.560180 Fr. 73.00

Winkelprofil CNS als Abschlussleiste, inkl. Befestigung, L=298cm 45.420346 Fr. 62.00  
 Finition en profil d'angle CNS, fixations incl., l=298cm

## Stalleinrichtung / Installation d'écurie



|   |         |     |        |
|---|---------|-----|--------|
| Panelement normal, Höhe 1.60m (6 Rohre), Länge 2.40m<br>Élément du panel normal, hauteur 1.60m (6 tubes), longueur 2.40m                  | P06240  | Fr. | 156.00 |
| Panelement normal, Höhe 1.60m (6 Rohre), Länge 3.00m<br>Élément du panel normal, hauteur 1.60m (6 tubes), longueur 3.00m                  | P06300  | Fr. | 175.00 |
| Panelement normal, Höhe 1.60m (6 Rohre), Länge 3.60m<br>Élément du panel normal, hauteur 1.60m (6 tubes), longueur 3.60m                  | P06360  | Fr. | 210.00 |
| Panelement mit Zugangstüre, Höhe 1.60m (6 Rohre), Länge 2.40m<br>Élément du panel avec portillon, hauteur 1.60m (6 tubes), longueur 2.40m | P06T240 | Fr. | 258.00 |
| Panelement mit Zugangstüre, Höhe 1.60m (6 Rohre), Länge 3.00m<br>Élément du panel avec portillon, hauteur 1.60m (6 tubes), longueur 3.00m | P06T300 | Fr. | 289.00 |
| Panelement mit Zugangstüre, Höhe 1.60m (6 Rohre), Länge 3.60m<br>Élément du panel avec portillon, hauteur 1.60m (6 tubes), longueur 3.60m | P06T360 | Fr. | 329.00 |



|  |         |     |        |
|--|---------|-----|--------|
| Standrohr Ø 102 mm COSNET auf Bodenplatte, feuerverzinkt<br>Poteau nu Ø 102 mm COSNET avec plaque de base, galvanisée au feu                                       | 1152108 | Fr. | 124.00 |
| Standrohr Ø 102 mm COSNET zum Einbetonieren, feuerverzinkt<br>Poteau nu Ø 102 mm COSNET à sceller, galvanisée au feu   | 1152107 | Fr. | 98.40  |
| Bodenhülse für Standrohr Ø 102mm, feuerverzinkt<br>Douille à indexages pour poteau nu Ø 102mm, galvanisée au feu   | 1152143 | Fr. | 28.00  |
| Montagesatz, beinhaltet Scharniere und Schrauben nach Bedarf für 1 Teleskoptor<br>Jeu de fixation, contient des charnières et des vis selon besoin pour 1 barrière | 4387    | Fr. | 69.00  |

Art-Nr.  
115 21 08



Teleskoptor 5-rohrig, Ø 42mm, Höhe 1.15m, 2.00 - 3.00m  
Barrière 5 tubes, Ø 42mm, hauteur 1.15m, 2.00 - 3.00m

5R42.23A Fr. 238.00

Teleskoptor 5-rohrig, Ø 42mm, Höhe 1.15m, 3.00 - 4.00m  
Barrière 5 tubes, Ø 42mm, hauteur 1.15, 3.00 - 4.00m

5R42.34A Fr. 280.00

Teleskoptor 5-rohrig, Ø 42mm, Höhe 1.15m, 4.00 - 5.00m  
Barrière 5 tubes, Ø 42mm, hauteur 1.15m, 4.00 - 5.00m

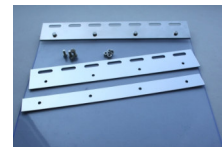
5R42.45A Fr. 332.00

Teleskoptor 5-rohrig, Ø 42mm, Höhe 1.15m, 5.00 - 6.00m  
Barrière 5 tubes, Ø 42mm, hauteur 1.15m, 5.00 - 6.00m

5R42.56A Fr. 390.00

Viele weitere Ausführungen sind ebenfalls verfügbar  
Beaucoup d'autres modèles sont également disponibles

**Zudem führen wir ein grosses Sortiment an Brieden, Halterungen und Befestigungsmaterial**  
**Nous fournissons également une large gamme des brides, supports et visseries**



PVC-Streifenvorhang, Breite 30cm, Dicke 3mm, Preis/Lfm  
Lanière souple PVC, largeur 30cm, épaisseur 3mm, prix/mc

442992 Fr. 9.00

PVC-Streifenvorhang, Breite 30cm, Dicke 3mm, Rolle à 50m  
Lanières souples PVC, largeur 30cm, épaisseur 3mm, rouleau à 50m

442992.50 Fr. 290.00

Krallenschiene, Preis/Lfm  
Profil griffe pour système de fixation mobile, prix/mc

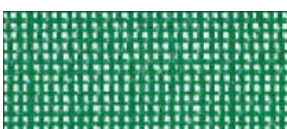
442988 Fr. 35.00

Streifenhalter mit Gegenplatte, 1 Stk. = 30cm  
Support pour lanière souples, 1 pièce = 30cm

442989 Fr. 11.50

Krallenschiene inkl. Streifenhalter mit Gegenplatte, Preis/Lfm  
Système de fixation mobile pour lanière souples complète, prix/mc

442990 Fr. 66.00

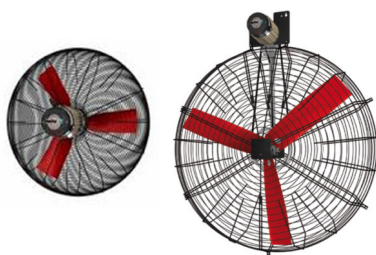


Windschutz-Netz, 1.00m, 1.50m, 2.00m, 3.00m, 4.00m, Preis/m²  
Filet brise-vent, 1.00m, 1.50m, 2.00m, 3.00m, 4.00m, prix/m²

316000 Fr. 8.00

## Ventilatoren / Ventilateurs

Multifan



Box Multifan



Multifan mobile



Ventilator Multifan Ø 50cm, 0.26kW, 5'050 m<sup>3</sup>/h  
Ventilateur Multifan Ø 50cm, 0.26kW, 5'050 m<sup>3</sup>/h

K4E50AAM11100 Fr. 390.00

Ventilator Multifan Ø 70cm, 0.43kW, 14'650 m<sup>3</sup>/h  
Ventilateur Multifan Ø 70cm, 0.43kW, 14'650 m<sup>3</sup>/h

K6E71A0M11100 Fr. 590.00

Drehzahlregler  
Régulateur de vitesse

900.5 Fr. 205.00

Ventilator Multifan Ø 130cm, 0.63kW, 40'100 m<sup>3</sup>/h  
Ventilateur Multifan Ø 130cm, 0.63kW, 40'100 m<sup>3</sup>/h

K4D13B1M11100 Fr. 900.00

Frequenzregler 220V Anschluss Typ ODE-2, IP66 mit Schalter, 1.5kW, max. 7A  
Variateur de fréquence 220V type ODE-2 IP66 avec interrupteur, 1.5kW, max. 7A

ODE-2-12150-1KB1Y Fr. 740.00

Ventilator Box Multifan Ø 130cm, mit Schutzgitter und Chassis, Frequenzregler mit Anschluss 220V, 1.6kW, 46'700 m<sup>3</sup>/h  
Ventilateur Box Multifan Ø 130cm, avec grille de protection et châssis, régulateur de fréquence avec prise 220V, 1.6kW, 46'700 m<sup>3</sup>/h

V4D13A0M11039RC Fr. 1'750.00

Ventilator Multifan mobile Ø 50cm, mit 3-Stufen-Regler, 0.32kW, 7'350 m<sup>3</sup>/h  
Ventilateur Multifan mobile Ø 50cm, avec régulateur de vitesse à 3 paliers, 0.32kW, 7'350 m<sup>3</sup>/h

B4E50ACM11108 Fr. 656.00

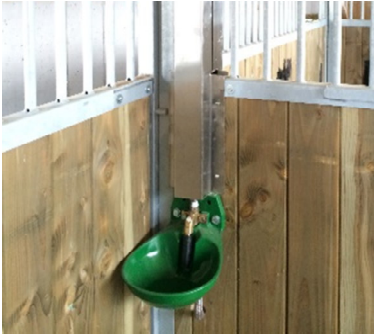


Hochdruckwasserpistole GEKA PLUS  
Douchette GEKA PLUS

40.831 Fr. 95.00

## Tränken / Abreuvoirs

---



Tränkebecken Suevia Mod. 12P  
Abreuvoir Suevia mod. 12P

100.0123 Fr. 51.90

Tränkebecken Suevia Mod. 12P-HK, heizbar  
Abreuvoir Suevia mod. 12P-HK, chauffant

100.0124 Fr. 123.90



Weidetrog 400 l, ohne Schwimmer  
Bac de pâturage 400 l, sans flotteur

160.0104 Fr. 285.00

Weidetrog 600 l, ohne Schwimmer  
Bac de pâturage 600 l, sans flotteur

160.0100 Fr. 315.00

Weidetrog 1000 l, ohne Schwimmer  
Bac de pâturage 1000 l, sans flotteur

160.0101 Fr. 425.00

Hochleistungs-Schwimmerventil Mod. 671, 1/2"  
Flotteur mod. 671, 1/2"

131.0671 Fr. 41.00



Ventil-Heizung 24V, 5W  
Soupape chauffante 24V, 5W

101.1405 Fr. 102.30

Heizleitung 2m  
Câble chauffant 2 m

101.1602 Fr. 40.50

|   |          |     |        |
|---|----------|-----|--------|
| Heizleitung 4m<br>Câble chauffant 4 m   | 101.1604 | Fr. | 45.50  |
| Heizleitung 8m<br>Câble chauffant 8 m   | 101.1608 | Fr. | 48.50  |
| Heizleitung 12m<br>Câble chauffant 12 m | 101.1612 | Fr. | 50.90  |
| Heizleitung 18m<br>Câble chauffant 18 m | 101.1618 | Fr. | 58.90  |
| Heizleitung 25m<br>Câble chauffant 25 m | 101.1625 | Fr. | 72.50  |
| Heizleitung 36m<br>Câble chauffant 36 m | 101.1636 | Fr. | 85.50  |
| Heizleitung 48m<br>Câble chauffant 48 m | 101.1648 | Fr. | 104.90 |

Wir installieren auch die Tränken und Wasserleitungen und kümmern uns um die Frostschutz-Sicherheit. Die Suevia-Modellpalette bietet für jede Anwendung die geeignete Tränke-Lösung.

Nous installons aussi les abreuvoirs et les conduites d'eau, et prenons soin de les protéger du gel. La gamme Suevia propose pour chaque utilisation une solution avec un abreuvoir approprié.

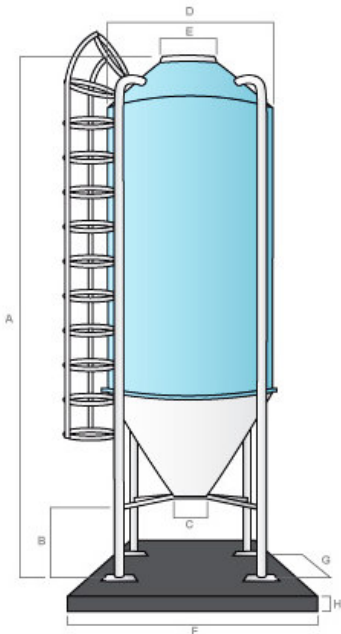
## Futter / Alimentation



Unsere Silos sind aus hochwertigem Glasfaserkunststoff gebaut. Sie sind leicht, völlig wasserdicht und bieten hohe mechanische Festigkeit und perfekte thermische Isolierung. Hohe Lebensdauer, weil sie wetterfest sind. Unsere Silos brauchen keine Wartung und das Futterniveau im Silo kann einfach über eine Sichtleiste geprüft werden. Erhältlich mit Auslauf-Schieber oder Futterförderschnecke.

Nos silos sont fabriqués avec une fibre de verre spéciale, ils sont légers, hermétiques et ils offrent une grande résistance mécanique et une isolation thermique parfaite. Longue durée grâce à la résistance aux intempéries. Ils ont besoin d'aucun entretien et permettent de contrôler facilement le niveau du contenu. Disponible avec guillotine ou vis sans fin.

**Erhältlich in folgenden Massen. Preise auf Anfrage / Disponible aux dimensions suivantes. Prix sur demande**



| MODEL   | CAPACITE |      | SUPPORTS | DIMENSIONS(cm) |      |     |      |     |      |      |     |
|---------|----------|------|----------|----------------|------|-----|------|-----|------|------|-----|
|         | m3       | ton. |          | A              | B    | C   | D    | E   | F    | G    | H   |
| LEM 4   | 4        | 2.5  | 3        | 3900           | 950  | 500 | 1720 | 580 | 2500 | 1740 | 250 |
| LEM 6   | 6        | 3.5  | 3        | 4350           | 950  | 500 | 2060 | 580 | 2500 | 1970 | 250 |
| LEM 8,3 | 8.3      | 5    | 3        | 5100           | 950  | 500 | 2060 | 580 | 2500 | 1940 | 250 |
| LEM 10  | 10       | 6    | 3        | 5200           | 950  | 500 | 2350 | 580 | 3000 | 2200 | 250 |
| LEM 12  | 12       | 7    | 3        | 5750           | 950  | 500 | 2350 | 580 | 3000 | 2200 | 250 |
| LEM 15  | 15       | 9    | 3        | 6200           | 950  | 500 | 2470 | 580 | 3000 | 2350 | 250 |
| LEM 18  | 18       | 11   | 4        | 7100           | 950  | 500 | 2470 | 580 | 3000 | 1900 | 300 |
| LEM 20  | 20       | 12   | 4        | 7600           | 950  | 500 | 2470 | 580 | 3000 | 1900 | 300 |
| LEM 23  | 23       | 14   | 4        | 8300           | 950  | 500 | 2470 | 580 | 3000 | 1900 | 300 |
| LEM 25  | 25       | 15   | 4        | 8750           | 950  | 500 | 2470 | 580 | 3000 | 1850 | 300 |
| LEM 26  | 26       | 16   | 4        | 9100           | 950  | 500 | 2470 | 580 | 3000 | 1900 | 300 |
| LEM 31  | 31       | 18.5 | 4        | 10250          | 950  | 500 | 2470 | 580 | 3000 | 1900 | 300 |
| MON 38  | 38       | 23   | 4        | 8280           | 1080 | 780 | 3000 | 800 | 4000 | 2300 | 500 |
| MON 52  | 52       | 31   | 4        | 9980           | 1080 | 780 | 3000 | 800 | 4000 | 2300 | 500 |

### SILOS LEM BIS

| MODELLO    | CAPACITA' |      | SOSTEGNI | DIMENSIONI(cm) |     |     |      |     |      |      |     |
|------------|-----------|------|----------|----------------|-----|-----|------|-----|------|------|-----|
|            | m3        | ton. |          | A              | B   | C   | D    | E   | F    | G    | H   |
| LEM 26 BIS | 26        | 16   | 4        | 8040           | 950 | 500 | 2600 | 700 | 3000 | 1950 | 300 |
| LEM 31 BIS | 31        | 18,5 | 4        | 9170           | 950 | 500 | 2600 | 700 | 3000 | 1950 | 300 |





Futterwagen "La GÉE", 345 Liter, l = 1'250mm, b = 765mm, h = 870mm  
Chariot d'aliment "La GÉE", 345 litre, l = 1'250mm, l = 765mm, h = 870mm

1132309 Fr. 440.00



Futtertrog dreieckig, Suevia Mod. 210  
Mangeoire triangulaire, Suevia mod. 210

160.0210 Fr. 63.50

Futtertrog rechteckig, Suevia Mod. 211  
Mangeoire rectangulaire, Suevia mod. 211

160.0211 Fr. 63.50

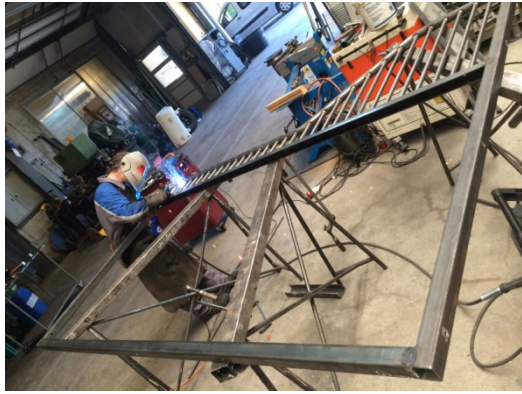


Heuraufe, 1.00m  
Râtelier à foin, 1.00 m

STK554 Fr. 155.00

Heuraufe, 1.92m  
Râtelier à foin, 1.92 m

STK553 Fr. 233.00



In unserer Schlosserei bauen wir auch Sonderanfertigungen nach Ihren Vorgaben. Gerne unterbreiten wir Ihnen eine Offerte.

Sur demande, nous pouvons également répondre à vos souhaits individuels. Nous serons heureux de vous faire une offre.

Preise exkl. MWST / Preisänderungen vorbehalten aufgrund schwankender Rohstoffpreise

Prix hors TVA / Sous réserve de modifications de prix dues aux fluctuations des prix des matières premières

**Ausgabe / Edition 01.2024**

**Notizen  
Notices**

---

---

---

---

---

---

---

---

---

---

---

---

---

---

---

---

---

---

---

---

---

---

---

---

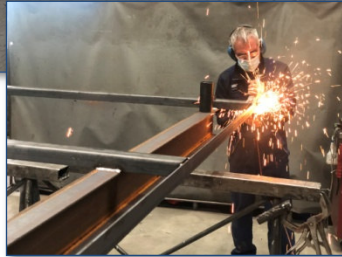
---

---

---

---

---



Arnold Bertschy AG produit, à côté de l'importation de grandes marques. La plupart sont des produits en acier (galvanisés au feu à Aarberg) et en acier inoxydable sous la marque **BERA®**.

Un service irréprochable, livraison dans les plus courts délais, et des produits qui sont toujours au meilleur niveau technologique appartiennent à la devise de l'entreprise.

Nebst dem direkten Import von namhaften Marken, entwickelt und produziert die Arnold Bertschy AG, unter dem Namen **BERA®**, den grössten Teil der aus Stahl (feuerverzinken bei GALVASWISS AG) und Edelstahl hergestellten Einrichtungen selber.

Ein exzellenter Service, kurze Liefertermine sowie Produkte auf dem neuesten technischen Stand gehören zu den festen Firmen-Grundsätzen.

**BERA®**

  
**AGRITECH**

*La GÉE*  
Resin for the livestock industry®

**SUEVIA**