

## Ecurie pour chevaux, portes de box et accessoires

Les parties pleines sont au choix en pin du nord ou en DOUGLAS d'épaisseur 42mm, rainurées, bouvetées, rabotées sur les 4 faces et traitées en autoclave au sulfate de cuivre classe 3. Elles sont équipées d'un nouveau système de remplissage des clins, avec un trappe boulonnable facilitant le montage et assurant un remplacement simple et rapide des clins en milieu de panneau.

Le cadre métallique des modules est formé de montant 50 x 50 mm, usinés sur 4 faces pour assurer un assemblage robuste par 4 points. Le diamètre des tubes des parties barreaudées est de 20,5 mm et l'espacement est de 60mm.

Les séparations des boxes sont disponibles en divers versions: Pin du nord ou Douglas.



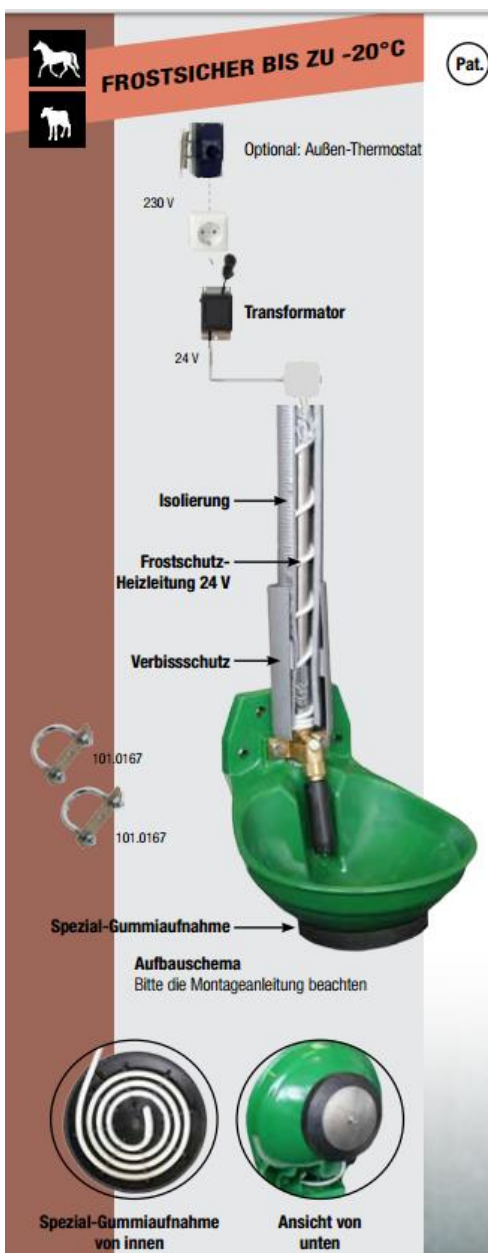
**PIN DU NORD**



**PIN DOUGLAS**

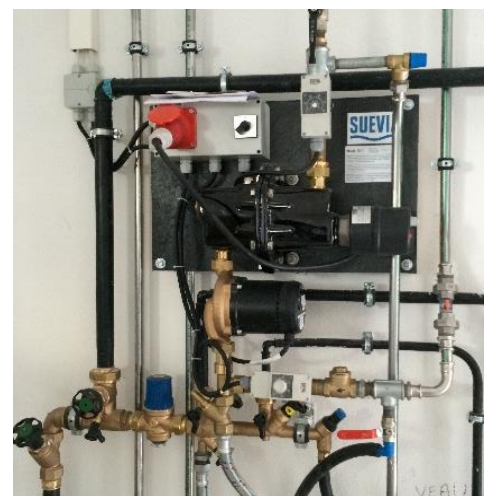


# Accessoires pour écurie de chevaux



Nous installons aussi les abreuvoirs et les conduites d'eau, et prenons soin de les protéger du gel.

La gamme Suevia propose pour chaque utilisation une solution avec un abreuvoir approprié.



# Portes pour écurie à chevaux

---



## Porte de box pour chevaux

Les portes de box et d'écurie sont disponibles en divers versions. Elles sont livrables en grandeur standard 1.285m x 2.275m ou sur mesure. Les portes sont ainsi construites pour minimiser les risques de blessures. Le diamètre des échelons de la partie grillagée est de 20.5mm avec un espace de 60mm max. entre chaque échelon. Les éléments métalliques sont galvanisés au feu.